

Leilão de SPEs da Eletrobras

Realização: 27/09/2018

Análise
Pré-leilão

Análise
Pós-leilão

(Esta análise foi distribuída às 18:30 do dia 27/09/2018)

No dia 27 de setembro de 2018 foi realizado o leilão para venda das participações da Eletrobras em 71 Sociedades de Propósito Específico (SPEs) nos segmentos de transmissão de energia elétrica e geração eólica.

O certame começou às 10:00 e durou pouco menos de uma hora e meia.

Os **Lotes A, B, D, E, G, Q e R** foram retirados da licitação logo no início devido à ausência de proponentes inscritas.

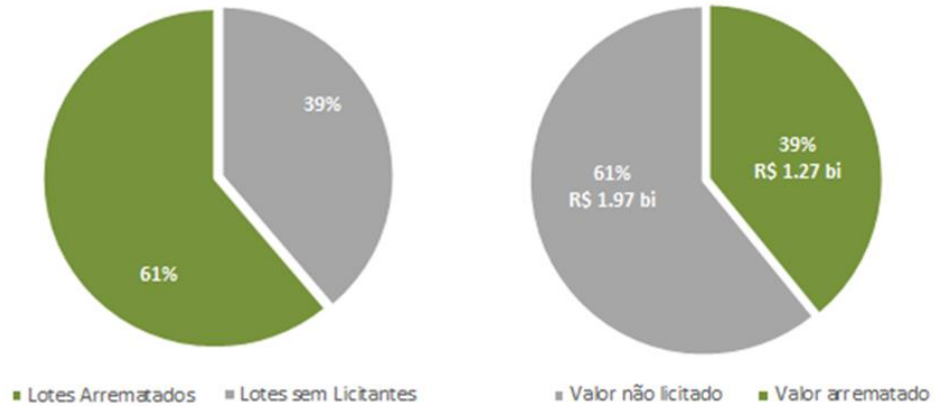
Tabela 1 - Resultado do Leilão

Lote	Vencedor	Preço Vencedor (R\$)	Preço Mínimo (R\$)	Prêmio
A	<i>Lote sem licitantes</i>			
B	<i>Lote sem licitantes</i>			
C	Eólica Serra das Vacas Participações S.A	66.719.887,07	66.719.887,07	0,00%
D	<i>Lote sem licitantes</i>			
E	EOL <i>Lote sem licitantes</i>			
F	J. Malucelli Gerenciadora de Projetos e Análise de Riscos Ltda.	171.301.564,71	171.301.564,71	0,00%
G	<i>Lote sem licitantes</i>			
H	Brennand Energia S.A	232.592.591,87	232.592.591,87	0,00%
I	Equatorial Energia S.A	277.484.856,19	277.484.856,19	0,00%
J	Copel Geração e Transmissão S.A	105.000.000,00	87.242.379,85	20,35%
K	Alupar Investimento S.A	109.529.752,92	109.529.752,92	0,00%
L	Transmissora Aliança de Energia Elétrica S.A (TAESA)	77.995.288,57	77.995.288,57	0,00%
M	LT Alupar Investimento S.A	78.375.909,74	78.375.909,74	0,00%
N	Transmissora Aliança de Energia Elétrica S.A (TAESA)	39.888.097,51	39.888.097,51	0,00%
O	Consórcio Olympus VI	94.874.000,00	86.248.758,26	10,00%
P	Transmissora Aliança de Energia Elétrica S.A (TAESA)	43.169.452,69	43.169.452,69	0,00%
Q	<i>Lote sem licitantes</i>			
R	<i>Lote sem licitantes</i>			
		1.296.931.401	1.270.548.539	2,08%

Fonte: B3 – Leilão de SPEs da Eletrobras

Apesar de 61% dos Lotes terem sido arrematados (11 de 18) no certame, apenas 39% do preço mínimo previsto no edital foi alcançado.

Gráfico 1 - Resultado do Leilão por Lote e por Investimento Mínimo



Fonte: B3 – Leilão de SPEs Eletrobras

Os únicos Lotes que foram objeto de competição foram os **Lotes J e O**.

O **Lote J**, composto por uma Linha de Transmissão (LT) no Paraná, foi objeto de disputa entre a Companhia de Transmissão de Energia Elétrica Paulista (ISA CTEEP), o Consórcio Olympus VI e a Copel Geração e Transmissão (Copel GT). A empresa paranaense foi vencedora, ofertando um prêmio de 20,35% (maior do certame), ante 8,43% (CTEEP) e 2% (Consórcio Olympus VI).

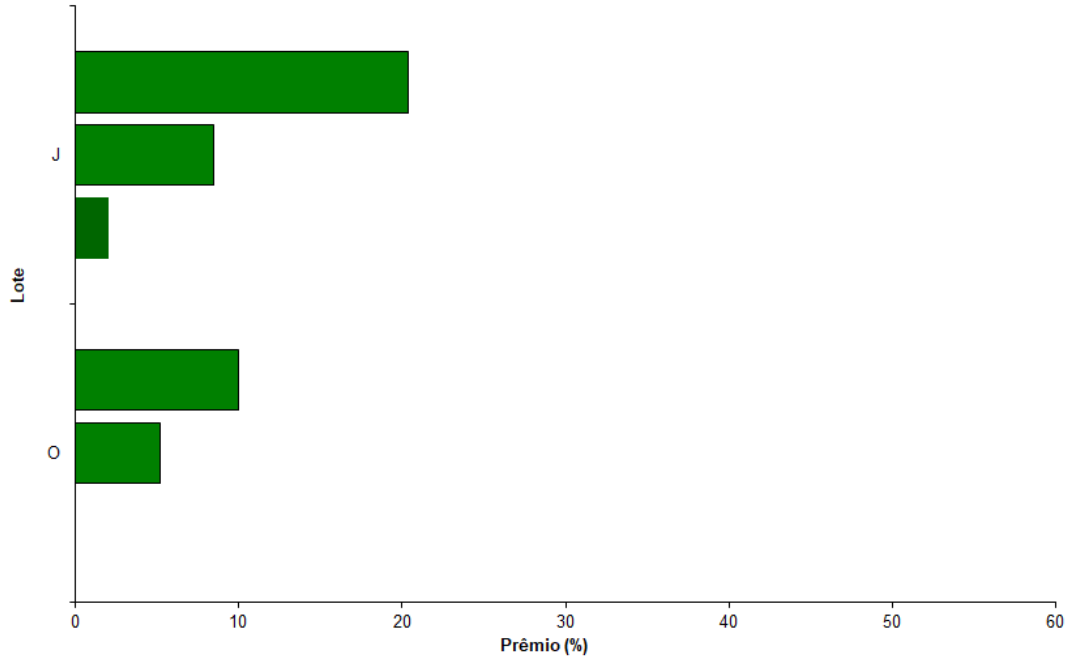
O **Lote O** foi disputado entre a ISA CTEEP e o Consórcio Olympus VI. Este último, vencedor da disputa, apresentou um prêmio de 10% (ante 5,17% apresentado pela CTEEP). A transmissora paulista teve a chance de levar a disputa para viva-voz, mas optou por não apresentar outra proposta. O Lote é composto por uma Linha de Transmissão no estado do Mato Grosso.

O **Lote M** recebeu duas propostas idênticas, sem nenhum ágio, das empresas Alupar Investimentos S.A e Transmissora Aliança de Energia Elétrica S.A (TAESA). No entanto, nenhuma das empresas submeteu lance no viva-voz, o que levou a decisão do lote pelo sorteio, vencido pela Alupar.

A TAESA foi a compradora que arrematou o maior número de lotes (três), seguida da Alupar, que arrematou dois.

O ágio médio (prêmio) do certame foi de **2,08% em relação ao preço mínimo global** de R\$ 1.270.548.539,00 dos lotes que receberam ofertas.

Gráfico 1 – Prêmio por Lote (%)



Fonte: B3 – Leilão de SPEs Eletrobras

O Instituto Acende Brasil acompanha os leilões regulados de energia elétrica no formato de Análises Pré e Pós-leilões, disponíveis em www.acendebrasil.com.br > Observatório > Leilões.