

Leilão de Transmissão 004/2018

Realização: 20/12/2018

Análise
Pré-leilão

Análise
Pós-leilão

Acesse o Documento em PDF como anexo a esta mensagem.

(Esta análise foi distribuída às 10:00 do dia 21/12/2018)

No dia 20 de dezembro de 2018 foi realizado o "Leilão de Transmissão 004/18 - Aneel". O certame, inicialmente previsto para ser iniciado às 09:00, sofreu um atraso de uma hora. Além disso, houve uma parada de 90 minutos no horário do almoço. O leilão durou cerca de cinco horas e meia.

Ao todo, 41 proponentes se inscreveram para participar do leilão. Houve inscritos em todos os lotes. Entre os 16 lotes ofertados apenas os **Lotes 3 e 10** foram para a disputa viva-VOZ.

O deságio médio ponderado do certame foi de **46,08%**.

Tabela 1 - Resultado do Leilão

Lote	Vencedor	RAP Vencedora (R\$/ano)	RAP Máxima (R\$/ano)	Deságio
1	Neoenergia S.A.	194.157.000,00	452.369.159,00	57,08%
2	Neoenergia S.A.	117.000.000,00	220.651.716,00	46,98%
3	Neoenergia S.A.	69.100.000,00	125.418.409,00	44,90%
4	Energisa S.A.	62.854.451,00	116.061.645,00	45,84%
5	CPFL Geração de Energia S.A.	26.380.000,00	61.556.656,00	57,15%
6	Consórcio EMTEP (80% Jaac Materiais e Serviços de Energia; 20% EMTEP Serviços Técnicos de Petróleo)	11.511.000,00	22.570.882,00	49,00%
7	Zopone Engenharia e Comércio Ltda.	20.698.545,00	44.512.887,00	53,50%
8	Consórcio I.G Transmissão e ESS Energias (90% I.G Transmissão; 10% ESS Energias Renováveis)	8.151.300,00	15.168.790,00	46,26%
9	Consórcio EMTEP (80% Jaac Materiais e Serviços de Energia; 20% EMTEP Serviços Técnicos de Petróleo)	11.500.000,00	28.047.620,00	59,00%
10	Consórcio Chimarrão (50% Cymi Construções e Participações; 50% Brasil Energia Fundo de Investimento em Participações Multiestratégia)	219.500.000,00	380.964.932,00	42,38%
11	CPFL Geração de Energia S.A.	33.888.000,00	55.111.735,00	38,51%
12	TAESA - Transmissora Aliança de Energia Elétrica	58.956.000,00	96.334.188,00	38,80%
13	Sterlite Brasil Projetos de Transmissão de Energia S.A.	74.721.784,00	122.314.264,00	38,91%
14	Neoenergia S.A.	120.925.000,00	201.517.143,00	39,99%
15	Consórcio EMTEP (80% Jaac Materiais e Serviços de Energia; 20% EMTEP Serviços Técnicos de Petróleo)	4.353.000,00	10.365.868,00	58,01%
16	Celeo Redes Brasil S.A.	120.122.186,00	186.914.964,00	35,73%
		1.153.818.266,00	2.139.880.858,00	46,08%

Fonte: BMF Bovespa –Leilão nº 004/2018



Brasil

O OBSERVATÓRIO
DO SETOR ELÉTRICO BRASILEIRO

Tabela 2- Proponentes inscritas por lote

	Proponente	Lote							
		1	2	3	4	5	6	7	8
1	Argo Energia Empreendimentos e Participações		•	•	•	•			
2	Celeo Redes Brasil S.A.							•	
3	Cesbe Participações S.A.					•	•		•
4	Consórcio Alta					•			
5	Consórcio Chimarrão	•		•	•	•			
6	Consórcio C2FE						•		
7	Consórcio EMTEP						✓		•
8	Consórcio Engie Brasil Transmissão	•							
9	Consórcio I.G Transmissão e ESS Energias						•		✓
10	Consórcio Itajaí	•				•	•		
11	Consórcio Lyon Energia					•		•	
12	Consórcio Olympus VII	•	•	•	•	•	•	•	•
13	Consórcio Pará							•	
14	Consórcio Renascença							•	
15	Consórcio Terna Rede Mais					•			
16	Consórcio Transmissão Brasil						•		•
17	Consórcio YTY Transmissão de Energia						•	•	•
18	CPFL Geração de Energia S.A.					✓	•		
19	CTEEP - Companhia de Transmissão de Energia Elétrica Paulista								•
20	EDP Energias do Brasil S.A.				•				
21	Energisa S.A.				✓				
22	Equatorial Energia S.A.		•	•				•	
23	ETEP - Empresa Paraente de Transmissão de Energia S.A.						•		
24	Neoenergia S.A.	✓	✓	✓		•	•		•
25	Seta Engenharia S.A.						•		
26	State Grid Brazil Holding S.A.	•	•	•					
27	Sterlite Brasil Projetos de Transmissão de Energia S.A.	•		•		•			
28	TAESA - Transmissora Aliança De Energia Elétrica S.A.		•	•	•				
29	Zopone Engenharia e Comércio Ltda.				•			✓	



Brasil

O OBSERVATÓRIO
DO SETOR ELÉTRICO BRASILEIRO

Proponente	Lote							
	9	10	11	12	13	14	15	16
1 Argo Energia Empreendimentos e Participações						•	•	•
2 Arteon Z Energia e Participações Ltda.	•							
3 Cel Engenharia Ltda.							•	
4 Celeo Redes Brasil								✓
5 Consórcio Chimarrão		✓				•		
6 Consórcio EMTEP	✓						✓	
7 Consórcio Engie Brasil Transmissão		•		•	•			
8 Consórcio I.G Transmissão e ESS Energias							•	
9 Consórcio LT Norte 2	•							
10 Consórcio Lux Luz 2							•	
11 Consórcio Lyon			•				•	
12 Consórcio M3M	•							
13 Consórcio Olympus VII	•	•	•	•	•	•	•	•
14 Consórcio Renascença	•			•				
15 Consórcio Terna Rede Mais				•	•			
16 Consórcio Transmissão Brasil							•	
17 CPFL Geração de Energia S.A.			✓					
18 CTEEP - Companhia de Transmissão de Energia Elétrica Paulista		•	•		•	•		
19 Cymi Construções e Participações				•				
20 Energisa S.A.							•	
21 Equatorial Energia S.A.				•		•	•	•
22 Fasttel Engenharia Ltda.							•	
23 Geogroup Holding S.A							•	
24 Montago Construtora Ltda.							•	
25 Neoenergia S.A.				•		✓		
26 State Grid Brazil Holding S.A.		•			•	•		
27 Sterlite Brasil Projetos de Transmissão de Energia S.A.	•	•		•	✓	•		•
28 TAESA - Transmissora Aliança De Energia Elétrica S.A.				✓				
29 Zopone Engenharia e Comércio Ltda.							•	

Fonte: BMF Bovespa – Leilão nº 004/2018.

Legenda:

- proponente inscrita a participar do certame pelo lote
- proponente submeteu proposta financeira pelo lote
- ✓ proponente vencedora do lote

A Neoenergia S.A., maior vencedora do certame, arrematou os **Lotes 1, 2, 3 e 14**. O **Lote 1**, com empreendimentos localizados nos estados de Santa Catarina e Paraná, representava a maior Receita Anual Permitida (RAP) do certame. O lote é composto por seis Linhas de Transmissão (LTs), 11 trechos de LTs e quatro Subestações (SEs). O **Lote 2** é formado por duas LTs e duas SEs, localizadas no Rio de Janeiro. Na disputa pelo **Lote 3**, a Neoenergia venceu, sendo a única empresa a submeter um lance a viva-voz. A empresa também venceu a disputa pelo **Lote 14** (composto por quatro LTs e duas SEs), e com isso arrematou 43,44% de toda a RAP do certame.

A Energisa S.A. arrematou o **Lote 4**, composto por três LTs e duas SEs situadas no Tocantins e na Bahia.

A CPFL Geração de Energia S.A. sagrou-se vencedora do **Lote 5** (formado por duas LTs e uma SE no estado de Santa Catarina) e do **Lote 11** (composto por três LTs, três trechos de LTs e três SEs, no Rio Grande do Sul).

O **Lote 6** representava a segunda menor RAP do certame, e foi arrematado pelo Consórcio EMTEP (80% Jaac Materiais e Serviços de Energia e 20% EMTEP Serviços Técnicos de Petróleo). O consórcio também arrematou o **Lote 9** (uma LT no Amazonas), com o maior deságio do certame (59%), e o **Lote 15** (um trecho de LT e uma SE em Rondônia).

A Zopone Engenharia e Comércio Ltda. arrematou o **Lote 7**, composto por uma LT e uma SE, localizadas no Pará e Amapá.

O **Lote 8**, composto por uma LT no estado de São Paulo, foi licitado para o Consórcio I.G Transmissão e ESS Energias (90% I.G Transmissão; 10% ESS Energias Renováveis).

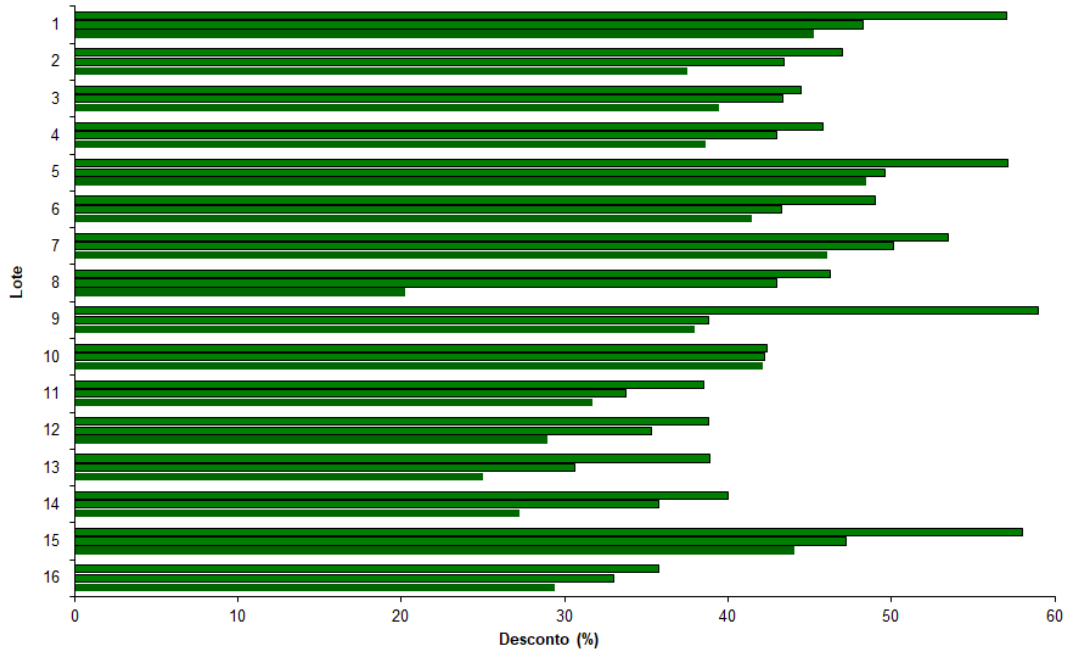
O Consórcio Chimarrão (50% Cymi Construções e Participações; 50% Brasil Energia Fundo de Investimento em Participações Multiestratégia) arrematou o **Lote 10**, que representa a segunda maior RAP máxima do leilão (R\$ 380 milhões a.a). A disputa resultou em deságio de 42,4%. O lote é composto por oito LTs, dois trechos de LT e duas SEs, e foi objeto de disputa a viva-voz entre o Consórcio e a Companhia de Transmissão de Energia Elétrica Paulista (ISA CTEEP). Todos os empreendimentos do lote estão localizados no Rio Grande do Sul.

A Transmissora Aliança de Energia Elétrica S.A (TAESA) arrematou o **Lote 12**, formado por quatro LTs, um trecho de LT e duas SEs.

Os indianos da Sterlite Brasil Projetos de Transmissão de Energia S.A. arremataram o **Lote 13** (formado por três LTs e uma SE).

O **Lote 16**, último do certame, foi arrematado pela Celeo Redes Brasil. Os quatro empreendimentos do lote situam-se no Amazonas e no Pará.

Gráfico 1 – Deságio por Lote



Fonte: BMF Bovespa –Leilão 004/2018

O Instituto Acende Brasil acompanha os leilões regulados de energia elétrica no formato de Análises Pré e Pós-leilões, disponíveis em www.acendebrasil.com.br > Observatório > Leilões.